



# ENCOOR

**Camille Blondet**

PhD student,

Equipe de recherche – EDUWELL – CRNL

Co-directeurs de thèse : Alice Gomez & Alessandro Farnè

[camille.blondet@univ-lyon1.fr](mailto:camille.blondet@univ-lyon1.fr)



Université Claude Bernard



**NsCo**  
NEUROSCIENCES  
ET COGNITION  
UNIVERSITÉ DE LYON



# ENCOR

**Camille Blondet**

PhD student,

Equipe de recherche – EDUWELL – CRNL

Co-directeurs de thèse : Alice Gomez & Alessandro Farnè

[camille.blondet@univ-lyon1.fr](mailto:camille.blondet@univ-lyon1.fr)

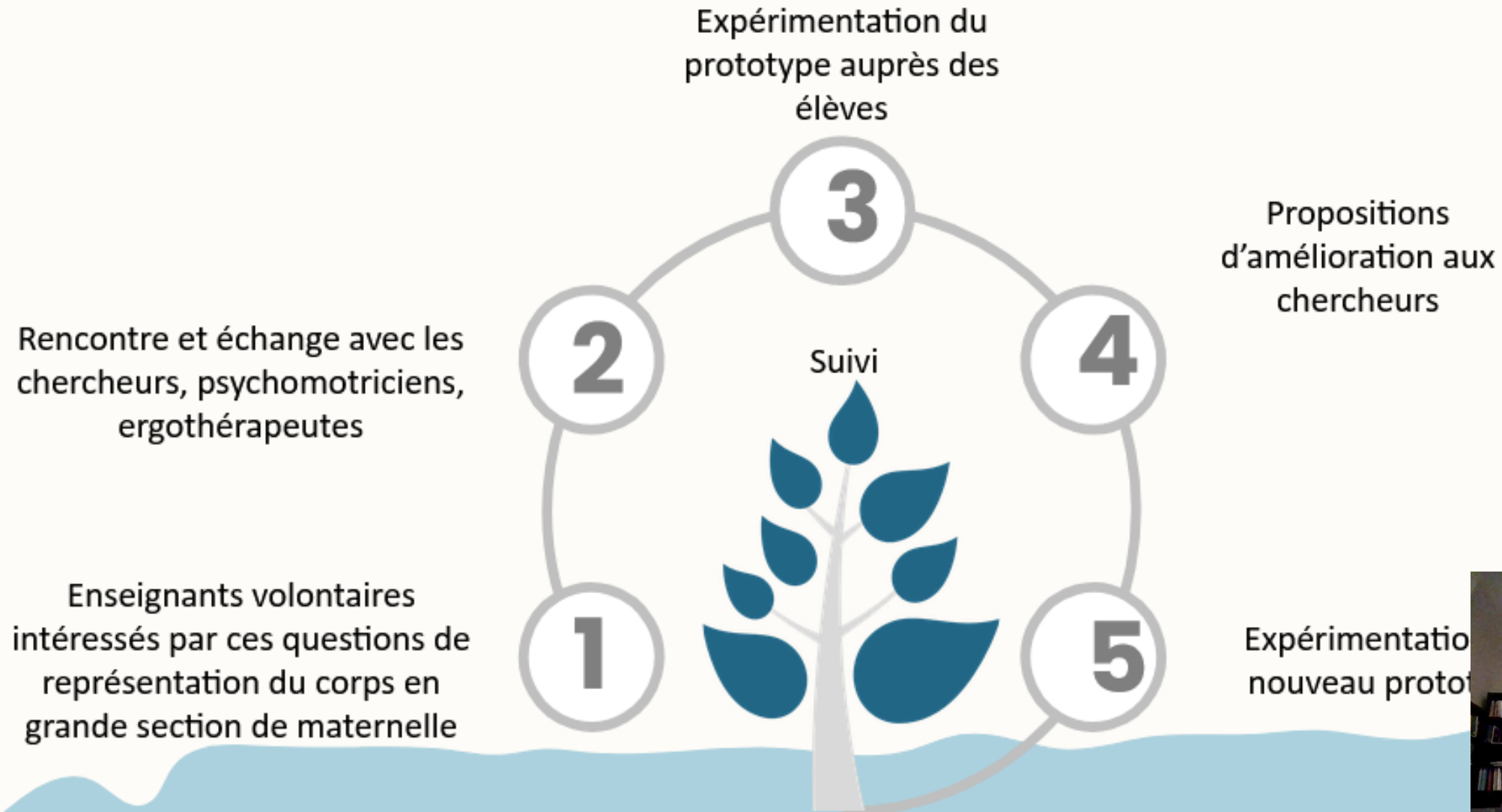


# Objectif de l'étude

Tester si **une intervention développée en interdisciplinarité et réalisé par les enseignants** de maternelle visant l'affinement de la représentation du corps est efficace pour **améliorer la coordination motrice et les activités académiques**.



# Développer en collaborant





## Étapes du projet

Une séquence  
autour du schéma  
corporel  
**prototypé** par les  
chercheurs et les  
professionnels de  
santé.

Une évaluation  
du pilote en  
laboratoire  
auprès de  
quelques enfants.

Une année de **pilotage  
participatif avec  
1 enseignante  
volontaires** de Grande  
section maternelle pour  
**expérimenter et  
améliorer** le prototype.

Une année  
**d'évaluation de  
l'efficacité du  
nouveau dispositif**  
auprès de  
**4 autres  
enseignants  
volontaires** de  
Grande section  
maternelle.



**Vous êtes ici !**

Développement à



# Collaboration

Besoins des enseignants  
Observations

Force de proposition des interventions

Donner des retours à la fin des projets

Comprendre comment on apprend

Proposer des adaptations

Soutenir des projets en classe

Diffuser de nouvelles connaissances

Education

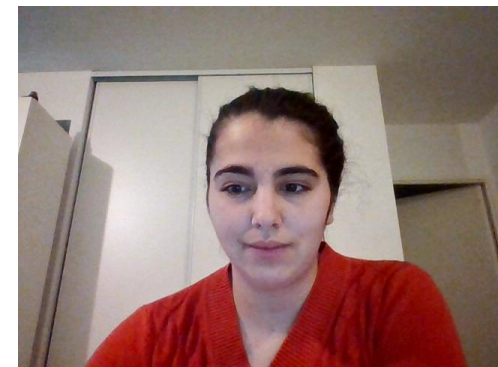
Neuroscience



A quel groupe est-ce que j'appartiens ?



Enseignement usuel



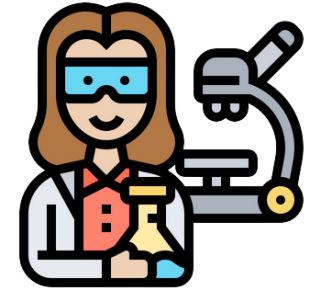
# Quel est l'intérêt de participer dans ce groupe ?



Enseignante



Élèves



Chercheur

- Faire avancer la recherche et développer des pratiques evidence-based (influence sur les politiques éducatives à terme)
- Projet pédagogique original pour les élèves
- Développement professionnel (formations et pratiques)

- comparer l'effet qu'on pense observer avec un contrôle fort (enseignement usuel = maths et motricité aussi !) = validité scientifique
- Observer l'évolution de ces compétences dans le cadre général sur 3 ans (étude longitudinale)





## Grande section

Janv  
2024

Fev  
2024

Juin  
2024



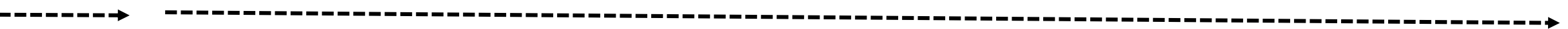
- Information aux familles concernant la réunion d'information de l'école.
- Réunion d'information avec les chercheurs à l'école .
- Transmission des notices d'informations aux familles, échange avec les familles et vérification de la bonne compréhension.
- Délai de réflexion (2 semaines minimum)
- Vérification des critères de non-inclusion des enfants



# Grande section

Fev

Jun  
2024



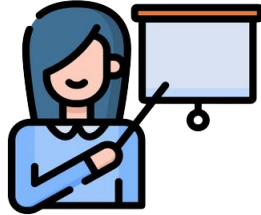
Evaluation  
Recueil  
d'information

T1

Enseignants

Parents

Chercheurs



Enseignement  
usuel

Usuel



Evaluation  
Recueil  
d'information

T2

Enseignants

Parents

Chercheurs



Enseignement  
usuel

Usuel



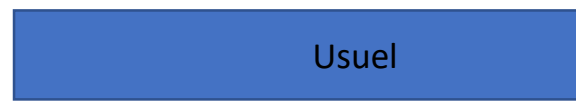
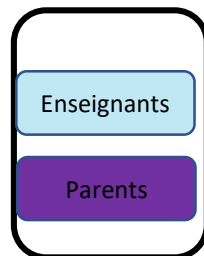
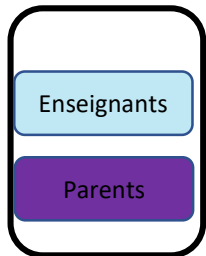
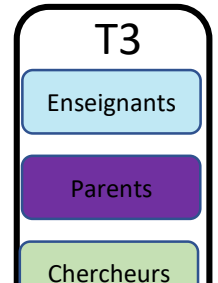
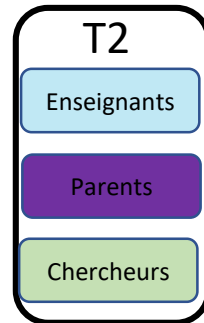
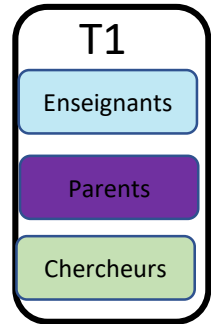
Evaluation  
Recueil  
d'information

T3

Enseignants

Parents

Chercheurs



Contrôle 1

Contrôle 2



Contrôle 1

# Evaluation et recueil d'information

## Chercheurs

Evaluation représentation du corps :



-12 minutes

Evaluation motricité fine :



-10 min

Evaluation mathématiques :



-10 min

30 min par élèves

En individuel, dans une salle à part





## Contrôle 1

# Evaluation et recueil d'information

## Chercheurs

### Evaluation représentation du corps :



-12 minutes

### Evaluation motricité fine :



-10 min

### Evaluation mathématiques :



-10 min

30 min par élèves

En individuel, dans une salle à part

## Enseignants

### Evaluation représentation du corps :



- Dessin du bonhomme (Goodenough, 1957)

-5 min

### Evaluation motricité :



- Copie de lettre et forme géométrique sur tablette Wacom (Devilleine et al., 2021)

-15 min

### Evaluation mathématiques :



- Comptage d'objet (Education Nationale, 2022)

-10 min

30 min par élève

Soit environ 1h30 par enseignant





## Contrôle 1

# Evaluation et recueil d'information

## Chercheurs

### Evaluation représentation du corps :



-12 minutes

### Evaluation motricité fine :



-10 min

### Evaluation mathématiques :



-10 min

30 min par élèves

En individuel, dans une salle à part

## Enseignants

### Evaluation représentation du corps :



- Dessin du bonhomme (Goodenough, 1957)

-5 min

### Evaluation motricité :



- Copie de lettre et forme géométrique sur tablette Wacom (Devilleine et al., 2021)

-15 min

### Evaluation mathématiques :



- Comptage d'objet (Education Nationale, 2022)

-10 min

30 min par élève

Soit environ 1h30 par enseignant

## Parents

### Evaluation motricité et niveau socio-économique :



- Questionnaire motricité 6-15 ans (Ray-Kaeser et al., 2019)
- Questionnaire SSE (inspiré de Thomas et al., 2021 ; Hollingshead (1975)), une seule fois en début de GS

-15min

15 min par enfant pour la première fois, puis 10 min par enfant







## Contrôle 2

# Evaluation et recueil d'information

Réunion à prévoir pour apprendre à collecter ces données avant le début de l'étude.

## Chercheurs

### Evaluation représentation du corps :



-12 minutes

### Evaluation motricité fine :



-10 min

### Evaluation mathématiques :



-10 min

30 min par élèves

En individuel, dans une salle à part

## Enseignants

### Evaluation représentation du corps :



- Dessin du bonhomme (Goodenough, 1957)

-5 min

### Evaluation motricité :



- Copie de lettre et forme géométrique sur tablette Wacom (Devilleine et al., 2021)

-15 min

### Evaluation mathématiques :



- Comptage d'objet (Education Nationale, 2022)

-10 min

30 min par élève

Soit environ 1h30 par enseignant

## Parents

### Evaluation motricité et niveau socio-économique :



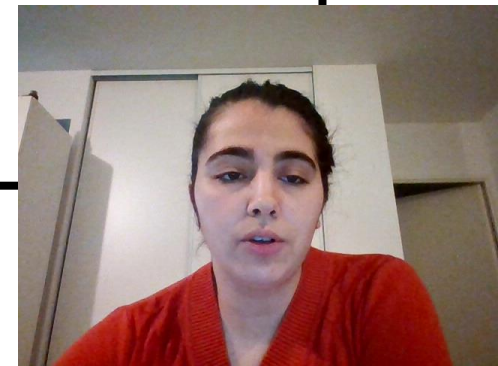
- Questionnaire motricité 6-15 ans (Ray-Kaeser et al., 2019)
- Questionnaire SSE (inspiré de Thomas et al., 2021 ; Hollingshead (1975)), une seule fois en début de GS

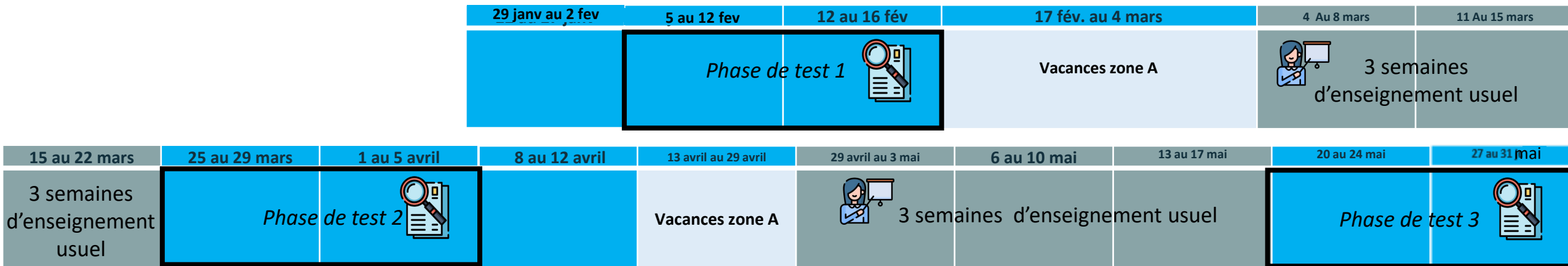
-15min

15 min par enfant pour la première fois, puis 10 min par enfant

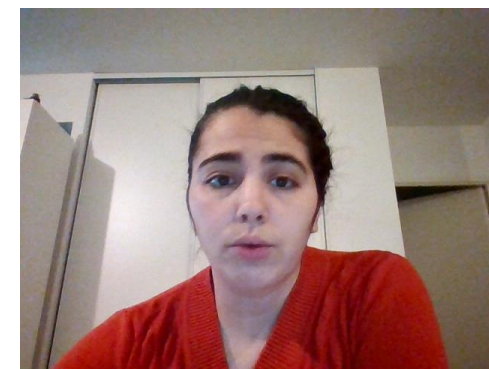
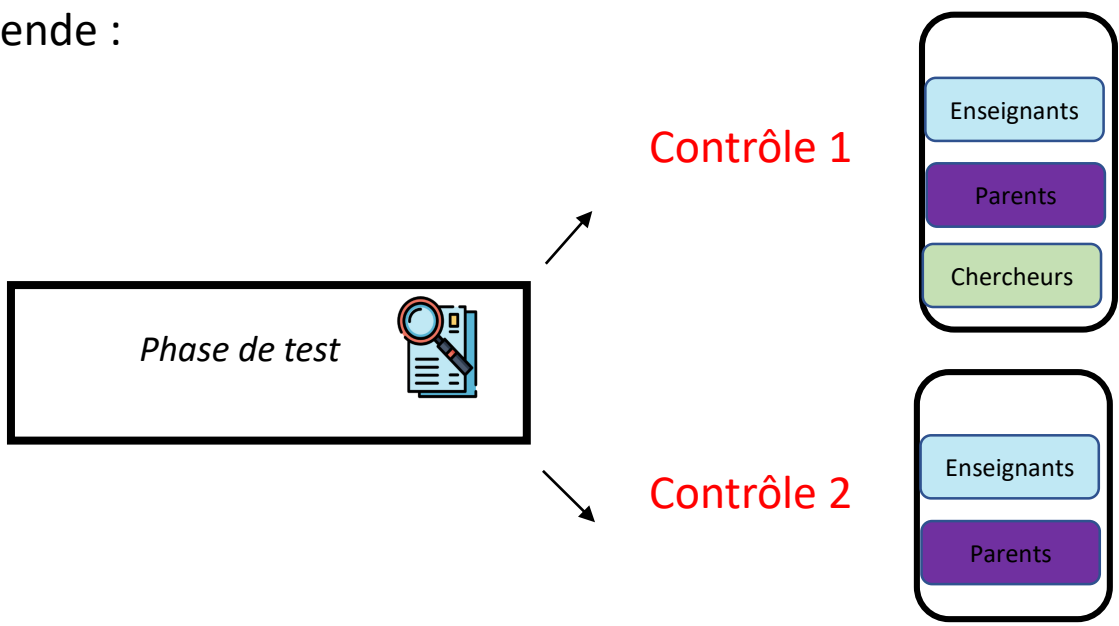
## Directrices

Numéro INE enfants





Légende :



# Organisation générale

**Octobre –  
Novembre 2023**

Signature Convention  
CRNL-DASEN



## Début Janvier 2024

- Informer les familles sur réunion information parents + réunion si souhaité
- Enseignants distribuent les notices d'information aux parents (2 semaines délai réflexion)
- Enseignants informent parents sur le questionnaire motricité + livret de suivi

## Début Février 2024

- Distribution matériel pour collecter les données
- Début évaluation avec les chercheurs groupe Contrôle 1
- Début recueil de données pour tous les groupes (5/02 au 16/02)
- Transmettre les questionnaires aux parents (retour maximum = 16/02).
- Distribuer le livret de suivi.
- Remplir carnet présence/ absence tout au long.

## Fin Mai 2024

- Troisième évaluation avec les chercheurs pour le groupe Contrôle 1
- Troisième recueil de données pour tous (20/05 au 31/05)
- Transmettre le questionnaire aux parents (retour maximum = 31 mai).
- Rendre livret enseignant + récupérer livret de suivi

## A partir de septembre 2024

- Formation des enseignants du groupe contrôle
- Retour des chercheurs sur les résultats

**Fin septembre**

Tirage au sort et attribution des groupes

## Début Janvier 2024

Réunion pour apprendre à collecter les informations (dessin du bonhomme, écriture de lettres et formes géométriques sur tablettes Wacom, synthèse des acquis en maths)

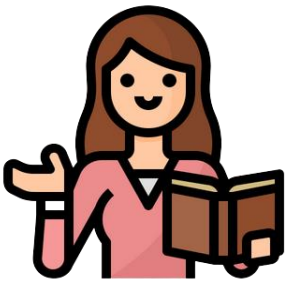
## Fin Mars- début Avril 2024

- Deuxième évaluation avec les chercheurs groupe Contrôle 1
- Deuxième recueil de données pour tous les groupes (25/03 au 05/04)
- Transmettre le questionnaire aux parents (retour maximum = 05/04).
- Remplir carnet présence/ absence tout au long.

**2024 - 2026**



# Intervention représentation du corps



Intervention

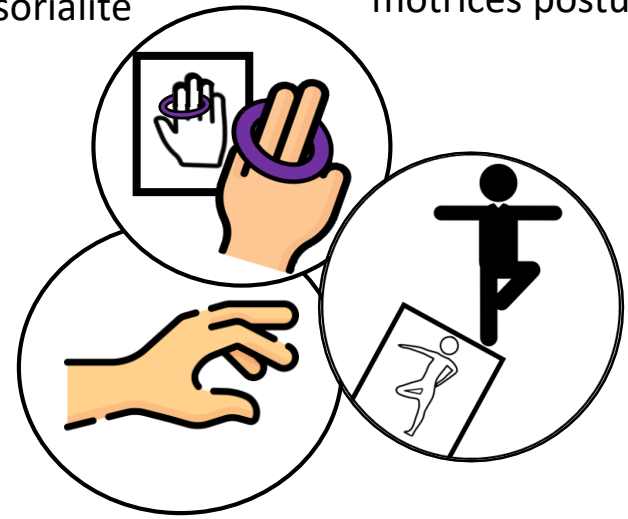
## Ateliers

## Fréquence

## Durée

Stimuler sa propre sensorialité

Affiner les capacités motrices posturales



Atelier pour stimuler la motricité fine

Routine : tous les jours

15 min par jour

Séances : 2 fois par semaine

45 min

Programme de 3 semaines en tout



The logo for ENCOR is written in a playful, bubbly green font. Each letter has a small cartoon character or hand-like figure integrated into it, making it look like the letters are being held or touched.

Patriau et al. (2021)

- Clefs en main pour les enseignants

- Basé sur les programmes scolaires

- Intervention précoce

- Gratuit et accessible à tous

- Parents peuvent aussi s'approprier cette









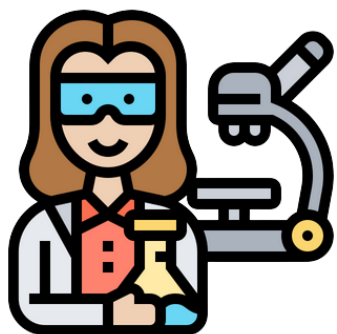
- Recueillir des données (**tous**)
- Formation collective (2h)
- Informer les parents sur le questionnaire
- Remplir livret présence/ absence



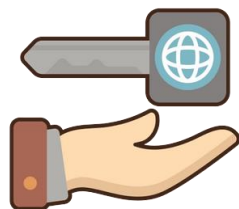
Enseignante



30 min par élève, 3 fois dans l'année, en classe

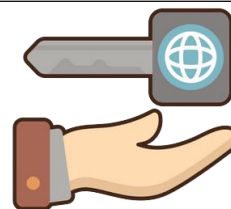


Chercheur



Matériel nécessaire pour la collecte d'information par les enseignants (**tous**)

Evaluer les élèves individuellement (écoles du groupe **contrôle 1** uniquement)



Ateliers

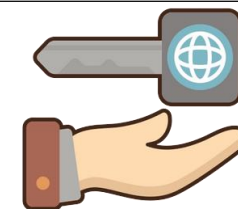
- Fiches méthodes détaillées version numérique ou papier
- Présentation PPT

année N+1



Formation (**tous**)

6h (théorique + pratique)



Matériel nécessaire pour l'intervention / Recensement du matériel déjà disponible réutilisable

# Niveau réglementaire, comment ça se passe ?

- Signature de **convention** entre le laboratoire de recherche et le directeur académique des services de l'éducation nationale (DASEN)
- Projet validé par le Comité d'Ethique de la Recherche (**CER**) qui s'assure que les chercheurs respectent la confidentialité des données tout au long du projet (règles RGPD notamment), ainsi que leur stockage de façon sécurisée
- **Convention** avec la DEPP pour le suivi longitudinal



Merci pour votre attention !!

Prenons un petit temps d'échange

